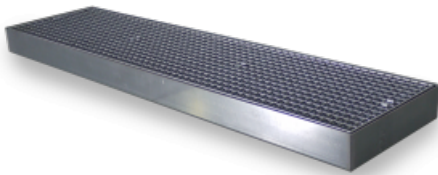


Aangemaakt op: 03-07-2024
07:26:17 | Technische wijzigingen en
onvolkomenheden zijn voorbehouden

PRODUCTINFORMATIEBLAD Hiltru®: Koppelvloerelement model FW 6 ~ (1 m2)

Maatvoering Koppelvloerelement model FW 6 ~ (1 m2)

Artikelnummer	8313
Afmeting LxBxH uitwendig	2000 x 500 x 118 mm
Opvangcapaciteit	83 liter
Gewicht	ca. 64 kg
Vloerbelasting	6500 kg/m ²
Wieldrukbelasting	600 kg (20x20 cm)
Materiaal	uit verzinkt staal 3 mm S235JR

Specificaties Koppelvloerelement model FW 6 ~ (1 m2)

In vele situaties kan het koppelvloersysteem een praktische en, in verhouding met een traditioneel gemaakte vloestofdichte vloer, een goedkope oplossing zijn. Vloeren in bestaande ruimten, onder overkappingen of als laadvloer, kunnen door plaatsing en koppeling van losse elementen vloestofdicht worden gemaakt. Door gebruikmaking van speciale koppelstukken garanderen twee of meerdere vloerelementen een complete vloestofdichte vloer. Getoonde producten zijn toepasbaar binnen de PGS 15 regelgeving.

- Zulassung: Übereinstimmungserklärung (ÜHP) gem. Bauregelliste A teil 1 Dibt, Berlin.
- Uitneembare, hoog belastbare verzinkte roostervloer.
- Lekbakken, roosters en oprijplaten van verzinkt staal (DIN 50976).
- Lekbakken en koppelprofielen gemaakt van 3 mm verzinkt staal uit staal S235JR.
- Met de Kruisverbinder (optioneel) zijn 4 lekbakken op het knooppunt te fixeren, eenvoudig met een inbus-bout.
- Orijplaten en hoeken uit glij-bestendige en verzinkte tranenplaat 5 mm S235JR.
- Orijplaten-en hoeken (optioneel) zijn met heftruck berijdbaar.
- Met de standaard meegeleverde verankeringsprofielen zijn de lekbakken veilig op de bodem te verankeren.
- Eenvoudige plaatsing/montage en altijd uitbreidbaar of aanpasbaar.