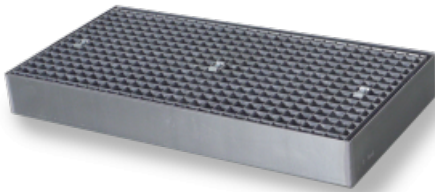


Aangemaakt op: 03-07-2024
07:51:12 | Technische wijzigingen en
onvolkomenheden zijn voorbehouden

PRODUCTINFORMATIEBLAD Hiltru®: Koppelvloerelement model FW 2 ~ (0,5 m2)

Maatvoering Koppelvloerelement model FW 2 ~ (0,5 m2)

Artikelnummer	8319
Afmeting LxBxH uitwendig	1000 x 500 x 118 mm
Opvangcapaciteit	41 liter
Gewicht	ca. 36kg
Vloerbelasting	6500 kg/m ²
Wieldrukbelasting	600 kg (20x20 cm)
Materiaal	uit verzinkt staal 3 mm S235JR

Specificaties Koppelvloerelement model FW 2 ~ (0,5 m2)

In vele situaties kan het koppelvloersysteem een praktische en, in verhouding met een traditioneel gemaakte vloeistofdichte vloer, een goedkope oplossing zijn. Vloeren in bestaande ruimten, onder overkappingen of als laadvloer, kunnen door plaatsing en koppeling van losse elementen vloeistofdicht worden gemaakt. Door gebruikmaking van speciale koppelstukken garanderen twee of meerdere vloerelementen een complete vloeistofdichte vloer. Getoonde producten zijn toepasbaar binnen de PGS 15 regelgeving.

- Zulassung: Übereinstimmungserklärung (ÜHP) gem. Bauregelliste A teil 1 Dibt, Berlin.
- Uitneembare, hoog belastbare verzinkte roostervloer.
- Lekbakken, roosters en oprijplaten van verzinkt staal (DIN 50976).
- Lekbakken en koppelprofielen gemaakt van 3 mm verzinkt staal uit staal S235JR.
- Met de Kruisverbinder (optioneel) zijn 4 lekbakken op het knooppunt te fixeren, eenvoudig met een inbus-bout.
- Oprijplaten en hoeken uit glij-bestendige en verzinkte tranenplaat 5 mm S235JR.
- Oprijplaten-en hoeken (optioneel) zijn met heftruck berijdbaar.
- Met de standaard meegeleverde verankeringsprofielen zijn de lekbakken veilig op de bodem te verankeren.
- Eenvoudige plaatsing/montage en altijd uitbreidbaar of aanpasbaar.