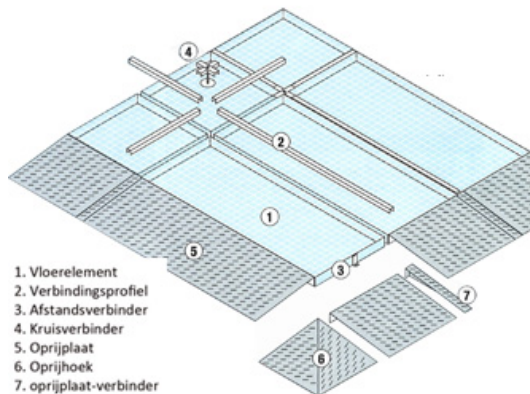


Aangemaakt op: 02-04-2025
08:55:48 | Technische wijzigingen en
onvolkomenheden zijn voorbehouden

PRODUCTINFORMATIEBLAD Hiltra®: Hiltra koppelvloer systeemoverzicht



Maatvoering Hiltra koppelvloer systeemoverzicht

Artikelnummer	999999995
Systeemonderdelen	7x vloerelement, 5x koppelstuk, 5x ooprijplaat

Specificaties Hiltra koppelvloer systeemoverzicht

In vele situaties kan het koppelvloersysteem een praktische en, in verhouding met een traditioneel gemaakte vloestofdichte vloer, een goedkope oplossing zijn. Vloeren in bestaande ruimten, onder overkappingen of als laadvloer, kunnen door plaatsing en koppeling van losse elementen vloestofdicht worden gemaakt. Door gebruikmaking van speciale koppelstukken garanderen twee of meerdere vloerelementen een complete vloestofdichte vloer. Getoonde producten zijn toepasbaar binnen de PGS 15 regelgeving.

- Zulassung: Übereinstimmungserklärung (ÜHP) gem. Bauregelliste A teil 1 Dibt, Berlin.
- Uitneembare, hoog belastbare verzinkte roostervloer.
- Lekbakken, roosters en ooprijplaten van verzinkt staal (DIN 50976).
- Lekbakken en koppelprofielen gemaakt van 3 mm verzinkt staal uit staal S235JR.
- Met de Kruisverbinder (optioneel) zijn 4 lekbakken op het knooppunt te fixeren, eenvoudig met een inbus-bout.
- Ooprijplaten en hoeken uit glij-bestendige en verzinkte tranenplaat 5 mm S235JR.
- Ooprijplaten-en hoeken (optioneel) zijn met heftruck berijdbaar.
- Met de standaard meegeleverde verankeringsprofielen zijn de lekbakken veilig op de bodem te verankeren.
- Eenvoudige plaatsing/montage en altijd uitbreidbaar of aanpasbaar.

Aangemaakt op: 02-04-2025
08:55:48 | Technische wijzigingen en
onvolkomenheden zijn voorbehouden

PRODUCTINFORMATIEBLAD Hiltra®: Koppelvloerelement model FW 1~ (0,25 m2)

Maatvoering Koppelvloerelement model FW 1~ (0,25 m2)

Artikelnummer	8320
Afmeting LxBxH uitwendig	500 x 500 x 118 mm
Opvangcapaciteit	20 liter
Gewicht	ca. 20 kg
Vloerbelasting	6500 kg/m ²
Wieldrukbelasting	600 kg (20x20 cm)
Materiaal	uit verzinkt staal 3 mm S235JR

Specificaties Koppelvloerelement model FW 1~ (0,25 m2)

In vele situaties kan het koppelvloersysteem een praktische en, in verhouding met een traditioneel gemaakte vloestofdichte vloer, een goedkope oplossing zijn. Vloeren in bestaande ruimten, onder overkappingen of als laadvloer, kunnen door plaatsing en koppeling van losse elementen vloestofdicht worden gemaakt. Door gebruikmaking van speciale koppelstukken garanderen twee of meerdere vloerelementen een complete vloestofdichte vloer. Getoonde producten zijn toepasbaar binnen de PGS 15 regelgeving.

- Zulassung: Übereinstimmungserklärung (ÜHP) gem. Bauregelliste A teil 1 Dibt, Berlin.
- Uitneembare, hoog belastbare verzinkte roostervloer.
- Lekbakken, roosters en oprijplaten van verzinkt staal (DIN 50976).
- Lekbakken en koppelprofielen gemaakt van 3 mm verzinkt staal uit staal S235JR.
- Met de Kruisverbinder (optioneel) zijn 4 lekbakken op het knooppunt te fixeren, eenvoudig met een inbus-bout.
- Oprijplaten en hoeken uit glij-bestendige en verzinkte tranenplaat 5 mm S235JR.
- Oprijplaten-en hoeken (optioneel) zijn met heftruck berijdbaar.
- Met de standaard meegeleverde verankeringsprofielen zijn de lekbakken veilig op de bodem te verankeren.
- Eenvoudige plaatsing/montage en altijd uitbreidbaar of aanpasbaar.

Aangemaakt op: 02-04-2025
08:55:48 | Technische wijzigingen en
onvolkomenheden zijn voorbehouden

PRODUCTINFORMATIEBLAD Hiltru®: Koppelvloerelement model FW 2 ~ (0,5 m2)

Maatvoering Koppelvloerelement model FW 2 ~ (0,5 m2)

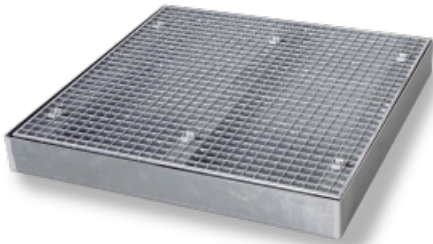
Artikelnummer	8319
Afmeting LxBxH uitwendig	1000 x 500 x 118 mm
Opvangcapaciteit	41 liter
Gewicht	ca. 36kg
Vloerbelasting	6500 kg/m ²
Wieldrukbelasting	600 kg (20x20 cm)
Materiaal	uit verzinkt staal 3 mm S235JR

Specificaties Koppelvloerelement model FW 2 ~ (0,5 m2)

In vele situaties kan het koppelvloersysteem een praktische en, in verhouding met een traditioneel gemaakte vloestofdichte vloer, een goedkope oplossing zijn. Vloeren in bestaande ruimten, onder overkappingen of als laadvloer, kunnen door plaatsing en koppeling van losse elementen vloestofdicht worden gemaakt. Door gebruikmaking van speciale koppelstukken garanderen twee of meerdere vloerelementen een complete vloestofdichte vloer. Getoonde producten zijn toepasbaar binnen de PGS 15 regelgeving.

- Zulassung: Übereinstimmungserklärung (ÜHP) gem. Bauregelliste A teil 1 Dibt, Berlin.
- Uitneembare, hoog belastbare verzinkte roostervloer.
- Lekbakken, roosters en oprijplaten van verzinkt staal (DIN 50976).
- Lekbakken en koppelprofielen gemaakt van 3 mm verzinkt staal uit staal S235JR.
- Met de Kruisverbinder (optioneel) zijn 4 lekbakken op het knooppunt te fixeren, eenvoudig met een inbus-bout.
- Oprijplaten en hoeken uit glij-bestendige en verzinkte tranenplaat 5 mm S235JR.
- Oprijplaten-en hoeken (optioneel) zijn met heftruck berijdbaar.
- Met de standaard meegeleverde verankeringsprofielen zijn de lekbakken veilig op de bodem te verankeren.
- Eenvoudige plaatsing/montage en altijd uitbreidbaar of aanpasbaar.

Aangemaakt op: 02-04-2025
08:55:48 | Technische wijzigingen en
onvolkomenheden zijn voorbehouden

PRODUCTINFORMATIEBLAD Hiltra®: Koppelvloerelement model FW 3 ~ (1 m2)

Maatvoering Koppelvloerelement model FW 3 ~ (1 m2)

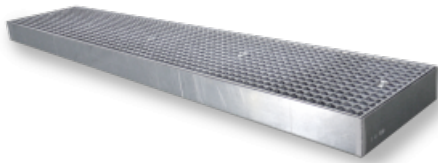
Artikelnummer	8303
Afmeting LxBxH uitwendig	1000 x 1000 x 118 mm
Opvangcapaciteit	83 liter
Gewicht	ca. 66 kg
Vloerbelasting	6500 kg/m ²
Wieldrukbelasting	600 kg (20x20 cm)
Materiaal	uit verzinkt staal 3 mm S235JR

Specificaties Koppelvloerelement model FW 3 ~ (1 m2)

In vele situaties kan het koppelvloersysteem een praktische en, in verhouding met een traditioneel gemaakte vloestofdichte vloer, een goedkope oplossing zijn. Vloeren in bestaande ruimten, onder overkappingen of als laadvloer, kunnen door plaatsing en koppeling van losse elementen vloestofdicht worden gemaakt. Door gebruikmaking van speciale koppelstukken garanderen twee of meerdere vloerelementen een complete vloestofdichte vloer. Getoonde producten zijn toepasbaar binnen de PGS 15 regelgeving.

- Zulassung: Übereinstimmungserklärung (ÜHP) gem. Bauregelliste A teil 1 Dibt, Berlin.
- Uitneembare, hoog belastbare verzinkte roostervloer.
- Lekbakken, roosters en oprijplaten van verzinkt staal (DIN 50976).
- Lekbakken en koppelprofielen gemaakt van 3 mm verzinkt staal uit staal S235JR.
- Met de Kruisverbinder (optioneel) zijn 4 lekbakken op het knooppunt te fixeren, eenvoudig met een inbus-bout.
- Oprijplaten en hoeken uit glij-bestendige en verzinkte tranenplaat 5 mm S235JR.
- Oprijplaten-en hoeken (optioneel) zijn met heftruck berijdbaar.
- Met de standaard meegeleverde verankeringsprofielen zijn de lekbakken veilig op de bodem te verankeren.
- Eenvoudige plaatsing/montage en altijd uitbreidbaar of aanpasbaar.

Aangemaakt op: 02-04-2025
08:55:48 | Technische wijzigingen en
onvolkomenheden zijn voorbehouden

PRODUCTINFORMATIEBLAD Hiltra®: Koppelvloerelement model FW 4 ~ (1,2 m²)Maatvoering Koppelvloerelement model FW 4 ~ (1,2 m²)

Artikelnummer	8318
Afmeting LxBxH uitwendig	2500 x 500 x 118 mm
Opvangcapaciteit	104 liter
Gewicht	ca. 74 kg
Vloerbelasting	6500 kg/m ²
Wieldrukbelasting	600 kg (20x20 cm)
Materiaal	uit verzinkt staal 3 mm S235JR

Specificaties Koppelvloerelement model FW 4 ~ (1,2 m²)

In vele situaties kan het koppelvloersysteem een praktische en, in verhouding met een traditioneel gemaakte vloestofdichte vloer, een goedkope oplossing zijn. Vloeren in bestaande ruimten, onder overkappingen of als laadvloer, kunnen door plaatsing en koppeling van losse elementen vloestofdicht worden gemaakt. Door gebruikmaking van speciale koppelstukken garanderen twee of meerdere vloerelementen een complete vloestofdichte vloer. Getoonde producten zijn toepasbaar binnen de PGS 15 regelgeving.

- Zulassung: Übereinstimmungserklärung (ÜHP) gem. Bauregelliste A teil 1 Dibt, Berlin.
- Uitneembare, hoog belastbare verzinkte roostervloer.
- Lekbakken, roosters en oprijplaten van verzinkt staal (DIN 50976).
- Lekbakken en koppelprofielen gemaakt van 3 mm verzinkt staal uit staal S235JR.
- Met de Kruisverbinder (optioneel) zijn 4 lekbakken op het knooppunt te fixeren, eenvoudig met een inbus-bout.
- Oprijplaten en hoeken uit glij-bestendige en verzinkte tranenplaat 5 mm S235JR.
- Oprijplaten-en hoeken (optioneel) zijn met heftruck berijdbaar.
- Met de standaard meegeleverde verankeringsprofielen zijn de lekbakken veilig op de bodem te verankeren.
- Eenvoudige plaatsing/montage en altijd uitbreidbaar of aanpasbaar.

Aangemaakt op: 02-04-2025
08:55:48 | Technische wijzigingen en
onvolkomenheden zijn voorbehouden

PRODUCTINFORMATIEBLAD Hiltra®: Koppelvloerelement model FW 5 ~ (2,5 m2)

Maatvoering Koppelvloerelement model FW 5 ~ (2,5 m2)

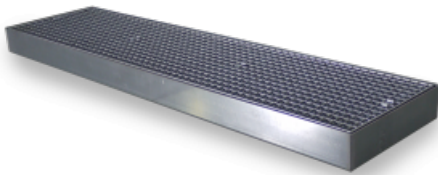
Artikelnummer	8301
Afmeting LxBxH uitwendig	2500 x 1000 x 118 mm
Opvangcapaciteit	210 liter
Gewicht	ca. 138 kg
Vloerbelasting	6500 kg/m ²
Wieldrukbelasting	600 kg (20x20 cm)
Materiaal	uit verzinkt staal 3 mm S235JR

Specificaties Koppelvloerelement model FW 5 ~ (2,5 m2)

In vele situaties kan het koppelvloersysteem een praktische en, in verhouding met een traditioneel gemaakte vloestofdichte vloer, een goedkope oplossing zijn. Vloeren in bestaande ruimten, onder overkappingen of als laadvloer, kunnen door plaatsing en koppeling van losse elementen vloestofdicht worden gemaakt. Door gebruikmaking van speciale koppelstukken garanderen twee of meerdere vloerelementen een complete vloestofdichte vloer. Getoonde producten zijn toepasbaar binnen de PGS 15 regelgeving.

- Zulassung: Übereinstimmungserklärung (ÜHP) gem. Bauregelliste A teil 1 Dibt, Berlin.
- Uitneembare, hoog belastbare verzinkte roostervloer.
- Lekbakken, roosters en oprijplaten van verzinkt staal (DIN 50976).
- Lekbakken en koppelprofielen gemaakt van 3 mm verzinkt staal uit staal S235JR.
- Met de Kruisverbinder (optioneel) zijn 4 lekbakken op het knooppunt te fixeren, eenvoudig met een inbus-bout.
- Oprijplaten en hoeken uit glij-bestendige en verzinkte tranenplaat 5 mm S235JR.
- Oprijplaten-en hoeken (optioneel) zijn met heftruck berijdbaar.
- Met de standaard meegeleverde verankeringsprofielen zijn de lekbakken veilig op de bodem te verankeren.
- Eenvoudige plaatsing/montage en altijd uitbreidbaar of aanpasbaar.

Aangemaakt op: 02-04-2025
08:55:48 | Technische wijzigingen en
onvolkomenheden zijn voorbehouden

PRODUCTINFORMATIEBLAD Hiltru®: Koppelvloerelement model FW 6 ~ (1 m2)

Maatvoering Koppelvloerelement model FW 6 ~ (1 m2)

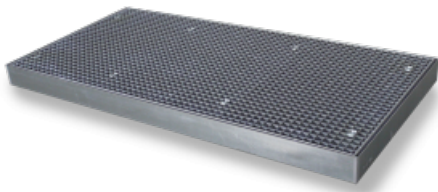
Artikelnummer	8313
Afmeting LxBxH uitwendig	2000 x 500 x 118 mm
Opvangcapaciteit	83 liter
Gewicht	ca. 64 kg
Vloerbelasting	6500 kg/m ²
Wieldrukbelasting	600 kg (20x20 cm)
Materiaal	uit verzinkt staal 3 mm S235JR

Specificaties Koppelvloerelement model FW 6 ~ (1 m2)

In vele situaties kan het koppelvloersysteem een praktische en, in verhouding met een traditioneel gemaakte vloestofdichte vloer, een goedkope oplossing zijn. Vloeren in bestaande ruimten, onder overkappingen of als laadvloer, kunnen door plaatsing en koppeling van losse elementen vloestofdicht worden gemaakt. Door gebruikmaking van speciale koppelstukken garanderen twee of meerdere vloerelementen een complete vloestofdichte vloer. Getoonde producten zijn toepasbaar binnen de PGS 15 regelgeving.

- Zulassung: Übereinstimmungserklärung (ÜHP) gem. Bauregelliste A teil 1 Dibt, Berlin.
- Uitneembare, hoog belastbare verzinkte roostervloer.
- Lekbakken, roosters en oprijplaten van verzinkt staal (DIN 50976).
- Lekbakken en koppelprofielen gemaakt van 3 mm verzinkt staal uit staal S235JR.
- Met de Kruisverbinder (optioneel) zijn 4 lekbakken op het knooppunt te fixeren, eenvoudig met een inbus-bout.
- Oprijplaten en hoeken uit glij-bestendige en verzinkte tranenplaat 5 mm S235JR.
- Oprijplaten-en hoeken (optioneel) zijn met heftruck berijdbaar.
- Met de standaard meegeleverde verankeringsprofielen zijn de lekbakken veilig op de bodem te verankeren.
- Eenvoudige plaatsing/montage en altijd uitbreidbaar of aanpasbaar.

Aangemaakt op: 02-04-2025
08:55:48 | Technische wijzigingen en
onvolkomenheden zijn voorbehouden

PRODUCTINFORMATIEBLAD Hiltra®: Koppelvloerelement model FW 7 ~ (2 m2)

Maatvoering Koppelvloerelement model FW 7 ~ (2 m2)

Artikelnummer	8314
Afmeting LxBxH uitwendig	2000 x 1000 x 118 mm
Opvangcapaciteit	168 liter
Gewicht	ca. 122 kg
Vloerbelasting	6500 kg/m ²
Wieldrukbelasting	600 kg (20x20 cm)
Materiaal	uit verzinkt staal 3 mm S235JR

Specificaties Koppelvloerelement model FW 7 ~ (2 m2)

In vele situaties kan het koppelvloersysteem een praktische en, in verhouding met een traditioneel gemaakte vloestofdichte vloer, een goedkope oplossing zijn. Vloeren in bestaande ruimten, onder overkappingen of als laadvloer, kunnen door plaatsing en koppeling van losse elementen vloestofdicht worden gemaakt. Door gebruikmaking van speciale koppelstukken garanderen twee of meerdere vloerelementen een complete vloestofdichte vloer. Getoonde producten zijn toepasbaar binnen de PGS 15 regelgeving.

- Zulassung: Übereinstimmungserklärung (ÜHP) gem. Bauregelliste A teil 1 Dibt, Berlin.
- Uitneembare, hoog belastbare verzinkte roostervloer.
- Lekbakken, roosters en oprijplaten van verzinkt staal (DIN 50976).
- Lekbakken en koppelprofielen gemaakt van 3 mm verzinkt staal uit staal S235JR.
- Met de Kruisverbinder (optioneel) zijn 4 lekbakken op het knooppunt te fixeren, eenvoudig met een inbus-bout.
- Oprijplaten en hoeken uit glij-bestendige en verzinkte tranenplaat 5 mm S235JR.
- Oprijplaten-en hoeken (optioneel) zijn met heftruck berijdbaar.
- Met de standaard meegeleverde verankeringsprofielen zijn de lekbakken veilig op de bodem te verankeren.
- Eenvoudige plaatsing/montage en altijd uitbreidbaar of aanpasbaar.

Aangemaakt op: 02-04-2025
08:55:48 | Technische wijzigingen en
onvolkomenheden zijn voorbehouden

PRODUCTINFORMATIEBLAD Hiltra®: Koppelprofiel 500



Maatvoering Koppelprofiel 500

Artikelnummer	8321
Afmeting LxH	470 x 52 mm
Materiaal	uit verzinkt staal 3 mm S235JR

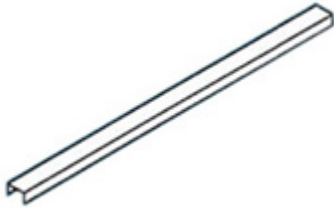
Specificaties Koppelprofiel 500

In vele situaties kan het koppelvloersysteem een praktische en, in verhouding met een traditioneel gemaakte vloestofdichte vloer, een goedkope oplossing zijn. Vloeren in bestaande ruimten, onder overkappingen of als laadvloer, kunnen door plaatsing en koppeling van losse elementen vloestofdicht worden gemaakt. Door gebruikmaking van speciale koppelstukken garanderen twee of meerdere vloerelementen een complete vloestofdichte vloer. Getoonde producten zijn toepasbaar binnen de PGS 15 regelgeving.

- Zulassung: Übereinstimmungserklärung (ÜHP) gem. Bauregelliste A teil 1 Dibt, Berlin.
- Uitneembare, hoog belastbare verzinkte roostervloer.
- Lekbakken, roosters en oprijplaten van verzinkt staal (DIN 50976).
- Lekbakken en koppelprofielen gemaakt van 3 mm verzinkt staal uit staal S235JR.
- Met de Kruisverbinder (optioneel) zijn 4 lekbakken op het knooppunt te fixeren, eenvoudig met een inbus-bout.
- Oprijplaten en hoeken uit glij-bestendige en verzinkte tranenplaat 5 mm S235JR.
- Oprijplaten-en hoeken (optioneel) zijn met heftruck berijdbaar.
- Met de standaard meegeleverde verankeringsprofielen zijn de lekbakken veilig op de bodem te verankeren.
- Eenvoudige plaatsing/montage en altijd uitbreidbaar of aanpasbaar.

Aangemaakt op: 02-04-2025
08:55:48 | Technische wijzigingen en
onvolkomenheden zijn voorbehouden

PRODUCTINFORMATIEBLAD Hiltru®: Koppelprofiel 1000



Maatvoering Koppelprofiel 1000

Artikelnummer	8307
Afmeting LxH	970 x 52 mm
Materiaal	uit verzinkt staal 3 mm S235JR

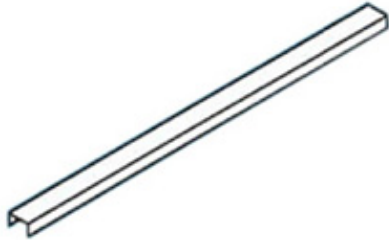
Specificaties Koppelprofiel 1000

In vele situaties kan het koppelvloersysteem een praktische en, in verhouding met een traditioneel gemaakte vloeistofdichte vloer, een goedkope oplossing zijn. Vloeren in bestaande ruimten, onder overkappingen of als laadvloer, kunnen door plaatsing en koppeling van losse elementen vloeistofdicht worden gemaakt. Door gebruikmaking van speciale koppelstukken garanderen twee of meerdere vloerelementen een complete vloeistofdichte vloer. Getoonde producten zijn toepasbaar binnen de PGS 15 regelgeving.

- Zulassung: Übereinstimmungserklärung (ÜHP) gem. Bauregelliste A teil 1 Dibt, Berlin.
- Uitneembare, hoog belastbare verzinkte roostervloer.
- Lekbakken, roosters en oprijplaten van verzinkt staal (DIN 50976).
- Lekbakken en koppelprofielen gemaakt van 3 mm verzinkt staal uit staal S235JR.
- Met de Kruisverbinder (optioneel) zijn 4 lekbakken op het knooppunt te fixeren, eenvoudig met een inbus-bout.
- Oprijplaten en hoeken uit glij-bestendige en verzinkte tranenplaat 5 mm S235JR.
- Oprijplaten-en hoeken (optioneel) zijn met heftruck berijdbaar.
- Met de standaard meegeleverde verankeringsprofielen zijn de lekbakken veilig op de bodem te verankeren.
- Eenvoudige plaatsing/montage en altijd uitbreidbaar of aanpasbaar.

Aangemaakt op: 02-04-2025
08:55:48 | Technische wijzigingen en
onvolkomenheden zijn voorbehouden

PRODUCTINFORMATIEBLAD Hiltra®: Koppelprofiel 2000



Maatvoering Koppelprofiel 2000

Artikelnummer	8322
Afmeting LxH	1970 x 52 mm
Materiaal	uit verzinkt staal 3 mm S235JR

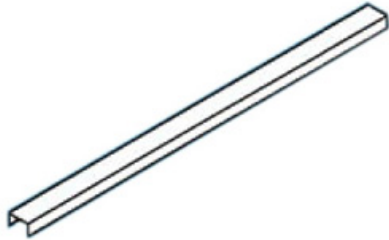
Specificaties Koppelprofiel 2000

In vele situaties kan het koppelvloersysteem een praktische en, in verhouding met een traditioneel gemaakte vloeistofdichte vloer, een goedkope oplossing zijn. Vloeren in bestaande ruimten, onder overkappingen of als laadvloer, kunnen door plaatsing en koppeling van losse elementen vloeistofdicht worden gemaakt. Door gebruikmaking van speciale koppelstukken garanderen twee of meerdere vloerelementen een complete vloeistofdichte vloer. Getoonde producten zijn toepasbaar binnen de PGS 15 regelgeving.

- Zulassung: Übereinstimmungserklärung (ÜHP) gem. Bauregelliste A teil 1 Dibt, Berlin.
- Uitneembare, hoog belastbare verzinkte roostervloer.
- Lekbakken, roosters en oprijplaten van verzinkt staal (DIN 50976).
- Lekbakken en koppelprofielen gemaakt van 3 mm verzinkt staal uit staal S235JR.
- Met de Kruisverbinder (optioneel) zijn 4 lekbakken op het knooppunt te fixeren, eenvoudig met een inbus-bout.
- Oprijplaten en hoeken uit glij-bestendige en verzinkte tranenplaat 5 mm S235JR.
- Oprijplaten-en hoeken (optioneel) zijn met heftruck berijdbaar.
- Met de standaard meegeleverde verankeringsprofielen zijn de lekbakken veilig op de bodem te verankeren.
- Eenvoudige plaatsing/montage en altijd uitbreidbaar of aanpasbaar.

Aangemaakt op: 02-04-2025
08:55:48 | Technische wijzigingen en
onvolkomenheden zijn voorbehouden

PRODUCTINFORMATIEBLAD Hiltra®: koppelprofiel 2500



Maatvoering koppelprofiel 2500

Artikelnummer	8305,
Afmeting LxH	2470 x 52 mm
Materiaal	uit verzinkt staal 3 mm S235JR

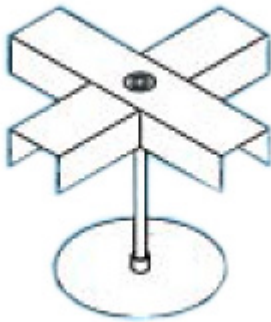
Specificaties koppelprofiel 2500

In vele situaties kan het koppelvloersysteem een praktische en, in verhouding met een traditioneel gemaakte vloestofdichte vloer, een goedkope oplossing zijn. Vloeren in bestaande ruimten, onder overkappingen of als laadvloer, kunnen door plaatsing en koppeling van losse elementen vloestofdicht worden gemaakt. Door gebruikmaking van speciale koppelstukken garanderen twee of meerdere vloerelementen een complete vloestofdichte vloer. Getoonde producten zijn toepasbaar binnen de PGS 15 regelgeving.

- Zulassung: Übereinstimmungserklärung (ÜHP) gem. Bauregelliste A teil 1 Dibt, Berlin.
- Uitneembare, hoog belastbare verzinkte roostervloer.
- Lekbakken, roosters en oprijplaten van verzinkt staal (DIN 50976).
- Lekbakken en koppelprofielen gemaakt van 3 mm verzinkt staal uit staal S235JR.
- Met de Kruisverbinder (optioneel) zijn 4 lekbakken op het knooppunt te fixeren, eenvoudig met een inbus-bout.
- Oprijplaten en hoeken uit glij-bestendige en verzinkte tranenplaat 5 mm S235JR.
- Oprijplaten-en hoeken (optioneel) zijn met heftruck berijdbaar.
- Met de standaard meegeleverde verankeringsprofielen zijn de lekbakken veilig op de bodem te verankeren.
- Eenvoudige plaatsing/montage en altijd uitbreidbaar of aanpasbaar.

Aangemaakt op: 02-04-2025
08:55:48 | Technische wijzigingen en
onvolkomenheden zijn voorbehouden

PRODUCTINFORMATIEBLAD Hiltra®: Kruisverbinder



Maatvoering Kruisverbinder

Artikelnummer	8309
Afmeting LxH	-
Materiaal	uit verzinkt staal 3 mm S235JR

Specificaties Kruisverbinder

In vele situaties kan het koppelvloersysteem een praktische en, in verhouding met een traditioneel gemaakte vloestofdichte vloer, een goedkope oplossing zijn. Vloeren in bestaande ruimten, onder overkappingen of als laadvloer, kunnen door plaatsing en koppeling van losse elementen vloestofdicht worden gemaakt. Door gebruikmaking van speciale koppelstukken garanderen twee of meerdere vloerelementen een complete vloestofdichte vloer. Getoonde producten zijn toepasbaar binnen de PGS 15 regelgeving.

- Zulassung: Übereinstimmungserklärung (ÜHP) gem. Bauregelliste A teil 1 Dibt, Berlin.
- Uitneembare, hoog belastbare verzinkte roostervloer.
- Lekbakken, roosters en oprijplaten van verzinkt staal (DIN 50976).
- Lekbakken en koppelprofielen gemaakt van 3 mm verzinkt staal uit staal S235JR.
- Met de Kruisverbinder (optioneel) zijn 4 lekbakken op het knooppunt te fixeren, eenvoudig met een inbus-bout.
- Oprijplaten en hoeken uit glij-bestendige en verzinkte tranenplaat 5 mm S235JR.
- Oprijplaten-en hoeken (optioneel) zijn met heftruck berijdbaar.
- Met de standaard meegeleverde verankeringsprofielen zijn de lekbakken veilig op de bodem te verankeren.
- Eenvoudige plaatsing/montage en altijd uitbreidbaar of aanpasbaar.

Aangemaakt op: 02-04-2025
08:55:48 | Technische wijzigingen en
onvolkomenheden zijn voorbehouden

PRODUCTINFORMATIEBLAD Hiltra®: Oprijplaat 500



Maatvoering Oprijplaat 500

Artikelnummer	8323
Afmeting LxB	470 x 850 mm
Materiaal	uit verzinkt staal 5 mm S235JR

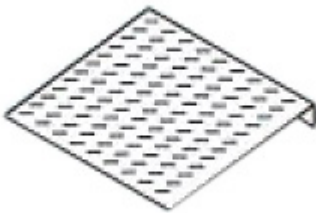
Specificaties Oprijplaat 500

In vele situaties kan het koppelvloersysteem een praktische en, in verhouding met een traditioneel gemaakte vloestofdichte vloer, een goedkope oplossing zijn. Vloeren in bestaande ruimten, onder overkappingen of als laadvloer, kunnen door plaatsing en koppeling van losse elementen vloestofdicht worden gemaakt. Door gebruikmaking van speciale koppelstukken garanderen twee of meerdere vloerelementen een complete vloestofdichte vloer. Getoonde producten zijn toepasbaar binnen de PGS 15 regelgeving.

- Zulassung: Übereinstimmungserklärung (ÜHP) gem. Bauregelliste A teil 1 Dibt, Berlin.
- Uitneembare, hoog belastbare verzinkte roostervloer.
- Lekbakken, roosters en oprijplaten van verzinkt staal (DIN 50976).
- Lekbakken en koppelprofielen gemaakt van 3 mm verzinkt staal uit staal S235JR.
- Met de Kruisverbinder (optioneel) zijn 4 lekbakken op het knooppunt te fixeren, eenvoudig met een inbus-bout.
- Oprijplaten en hoeken uit glij-bestendige en verzinkte tranenplaat 5 mm S235JR.
- Oprijplaten-en hoeken (optioneel) zijn met heftruck berijdbaar.
- Met de standaard meegeleverde verankeringsprofielen zijn de lekbakken veilig op de bodem te verankeren.
- Eenvoudige plaatsing/montage en altijd uitbreidbaar of aanpasbaar.

Aangemaakt op: 02-04-2025
08:55:48 | Technische wijzigingen en
onvolkomenheden zijn voorbehouden

PRODUCTINFORMATIEBLAD Hiltru®: Oprijplaat 1000



Maatvoering Oprijplaat 1000

Artikelnummer	8310
Afmeting LxB	970 x 850 mm
Materiaal	uit verzinkt staal 5 mm S235JR

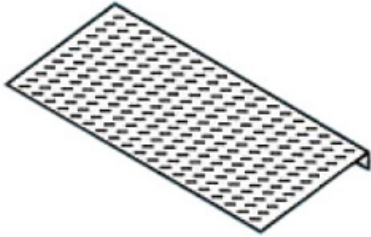
Specificaties Oprijplaat 1000

In vele situaties kan het koppelvloersysteem een praktische en, in verhouding met een traditioneel gemaakte vloeistofdichte vloer, een goedkope oplossing zijn. Vloeren in bestaande ruimten, onder overkappingen of als laadvloer, kunnen door plaatsing en koppeling van losse elementen vloeistofdicht worden gemaakt. Door gebruikmaking van speciale koppelstukken garanderen twee of meerdere vloerelementen een complete vloeistofdichte vloer. Getoonde producten zijn toepasbaar binnen de PGS 15 regelgeving.

- Zulassung: Übereinstimmungserklärung (ÜHP) gem. Bauregelliste A teil 1 Dibt, Berlin.
- Uitneembare, hoog belastbare verzinkte roostervloer.
- Lekbakken, roosters en oprijplaten van verzinkt staal (DIN 50976).
- Lekbakken en koppelprofielen gemaakt van 3 mm verzinkt staal uit staal S235JR.
- Met de Kruisverbinder (optioneel) zijn 4 lekbakken op het knooppunt te fixeren, eenvoudig met een inbus-bout.
- Oprijplaten en hoeken uit glij-bestendige en verzinkte tranenplaat 5 mm S235JR.
- Oprijplaten-en hoeken (optioneel) zijn met heftruck berijdbaar.
- Met de standaard meegeleverde verankeringsprofielen zijn de lekbakken veilig op de bodem te verankeren.
- Eenvoudige plaatsing/montage en altijd uitbreidbaar of aanpasbaar.

Aangemaakt op: 02-04-2025
08:55:48 | Technische wijzigingen en
onvolkomenheden zijn voorbehouden

PRODUCTINFORMATIEBLAD Hiltra®: Oprijplaat 2000



Maatvoering Oprijplaat 2000

Artikelnummer	8315
Afmeting LxB	1970 x 850 mm
Materiaal	uit verzinkt staal 5 mm S235JR

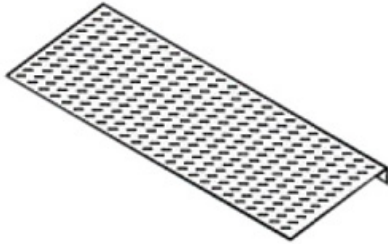
Specificaties Oprijplaat 2000

In vele situaties kan het koppelvloersysteem een praktische en, in verhouding met een traditioneel gemaakte vloeistofdichte vloer, een goedkope oplossing zijn. Vloeren in bestaande ruimten, onder overkappingen of als laadvloer, kunnen door plaatsing en koppeling van losse elementen vloeistofdicht worden gemaakt. Door gebruikmaking van speciale koppelstukken garanderen twee of meerdere vloerelementen een complete vloeistofdichte vloer. Getoonde producten zijn toepasbaar binnen de PGS 15 regelgeving.

- Zulassung: Übereinstimmungserklärung (ÜHP) gem. Bauregelliste A teil 1 Dibt, Berlin.
- Uitneembare, hoog belastbare verzinkte roostervloer.
- Lekbakken, roosters en oprijplaten van verzinkt staal (DIN 50976).
- Lekbakken en koppelprofielen gemaakt van 3 mm verzinkt staal uit staal S235JR.
- Met de Kruisverbinder (optioneel) zijn 4 lekbakken op het knooppunt te fixeren, eenvoudig met een inbus-bout.
- Oprijplaten en hoeken uit glij-bestendige en verzinkte tranenplaat 5 mm S235JR.
- Oprijplaten-en hoeken (optioneel) zijn met heftruck berijdbaar.
- Met de standaard meegeleverde verankeringsprofielen zijn de lekbakken veilig op de bodem te verankeren.
- Eenvoudige plaatsing/montage en altijd uitbreidbaar of aanpasbaar.

Aangemaakt op: 02-04-2025
08:55:48 | Technische wijzigingen en
onvolkomenheden zijn voorbehouden

PRODUCTINFORMATIEBLAD Hiltra®: Oprijplaat 2500



Maatvoering Oprijplaat 2500

Artikelnummer	8311,
Afmeting LxB	2470 x 850 mm
Materiaal	uit verzinkt staal 5 mm S235JR

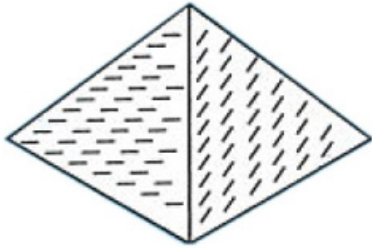
Specificaties Oprijplaat 2500

In vele situaties kan het koppelvloersysteem een praktische en, in verhouding met een traditioneel gemaakte vloeistofdichte vloer, een goedkope oplossing zijn. Vloeren in bestaande ruimten, onder overkappingen of als laadvloer, kunnen door plaatsing en koppeling van losse elementen vloeistofdicht worden gemaakt. Door gebruikmaking van speciale koppelstukken garanderen twee of meerdere vloerelementen een complete vloeistofdichte vloer. Getoonde producten zijn toepasbaar binnen de PGS 15 regelgeving.

- Zulassung: Übereinstimmungserklärung (ÜHP) gem. Bauregelliste A teil 1 Dibt, Berlin.
- Uitneembare, hoog belastbare verzinkte roostervloer.
- Lekbakken, roosters en oprijplaten van verzinkt staal (DIN 50976).
- Lekbakken en koppelprofielen gemaakt van 3 mm verzinkt staal uit staal S235JR.
- Met de Kruisverbinder (optioneel) zijn 4 lekbakken op het knooppunt te fixeren, eenvoudig met een inbus-bout.
- Oprijplaten en hoeken uit glij-bestendige en verzinkte tranenplaat 5 mm S235JR.
- Oprijplaten-en hoeken (optioneel) zijn met heftruck berijdbaar.
- Met de standaard meegeleverde verankeringsprofielen zijn de lekbakken veilig op de bodem te verankeren.
- Eenvoudige plaatsing/montage en altijd uitbreidbaar of aanpasbaar.

Aangemaakt op: 02-04-2025
08:55:48 | Technische wijzigingen en
onvolkomenheden zijn voorbehouden

PRODUCTINFORMATIEBLAD Hiltra®: Oprijplaat hoek



Maatvoering Oprijplaat hoek

Artikelnummer	8312
Afmeting LxB	-
Materiaal	uit verzinkt staal 5 mm S235JR

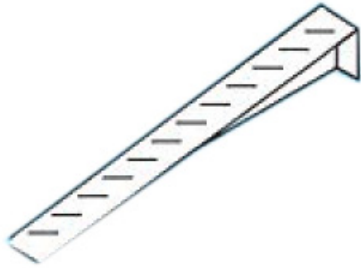
Specificaties Oprijplaat hoek

In vele situaties kan het koppelvloersysteem een praktische en, in verhouding met een traditioneel gemaakte vloestofdichte vloer, een goedkope oplossing zijn. Vloeren in bestaande ruimten, onder overkappingen of als laadvloer, kunnen door plaatsing en koppeling van losse elementen vloestofdicht worden gemaakt. Door gebruikmaking van speciale koppelstukken garanderen twee of meerdere vloerelementen een complete vloestofdichte vloer. Getoonde producten zijn toepasbaar binnen de PGS 15 regelgeving.

- Zulassung: Übereinstimmungserklärung (ÜHP) gem. Bauregelliste A teil 1 Dibt, Berlin.
- Uitneembare, hoog belastbare verzinkte roostervloer.
- Lekbakken, roosters en oprijplaten van verzinkt staal (DIN 50976).
- Lekbakken en koppelprofielen gemaakt van 3 mm verzinkt staal uit staal S235JR.
- Met de Kruisverbinder (optioneel) zijn 4 lekbakken op het knooppunt te fixeren, eenvoudig met een inbus-bout.
- Oprijplaten en hoeken uit glij-bestendige en verzinkte tranenplaat 5 mm S235JR.
- Oprijplaten-en hoeken (optioneel) zijn met heftruck berijdbaar.
- Met de standaard meegeleverde verankeringsprofielen zijn de lekbakken veilig op de bodem te verankeren.
- Eenvoudige plaatsing/montage en altijd uitbreidbaar of aanpasbaar.

Aangemaakt op: 02-04-2025
08:55:48 | Technische wijzigingen en
onvolkomenheden zijn voorbehouden

PRODUCTINFORMATIEBLAD Hiltru®: Koppelprofiel voor (alle) oprijplaten



Maatvoering Koppelprofiel voor (alle) oprijplaten

Artikelnummer	8306
Lengte	850 mm
Materiaal	uit verzinkt staal 5 mm S235JR

Specificaties Koppelprofiel voor (alle) oprijplaten

In vele situaties kan het koppelvloersysteem een praktische en, in verhouding met een traditioneel gemaakte vloestofdichte vloer, een goedkope oplossing zijn. Vloeren in bestaande ruimten, onder overkappingen of als laadvloer, kunnen door plaatsing en koppeling van losse elementen vloestofdicht worden gemaakt. Door gebruikmaking van speciale koppelstukken garanderen twee of meerdere vloerelementen een complete vloestofdichte vloer. Getoonde producten zijn toepasbaar binnen de PGS 15 regelgeving.

- Zulassung: Übereinstimmungserklärung (ÜHP) gem. Bauregelliste A teil 1 Dibt, Berlin.
- Uitneembare, hoog belastbare verzinkte roostervloer.
- Lekbakken, roosters en oprijplaten van verzinkt staal (DIN 50976).
- Lekbakken en koppelprofielen gemaakt van 3 mm verzinkt staal uit staal S235JR.
- Met de Kruisverbinder (optioneel) zijn 4 lekbakken op het knooppunt te fixeren, eenvoudig met een inbus-bout.
- Oprijplaten en hoeken uit glij-bestendige en verzinkte tranenplaat 5 mm S235JR.
- Oprijplaten-en hoeken (optioneel) zijn met heftruck berijdbaar.
- Met de standaard meegeleverde verankeringsprofielen zijn de lekbakken veilig op de bodem te verankeren.
- Eenvoudige plaatsing/montage en altijd uitbreidbaar of aanpasbaar.